



meblemix.pl

# KONIEC Z PLAMAMI

Poradnik czyszczenia mebli drewnianych i skórzanych



# SPIS TREŚCI

Spis treści .....	1
Wstęp .....	2
Jak usunąć plamy z mebli drewnianych? .....	3
Plamy po gorących naczyniach i alkoholu .....	4
Plamy po atramencie i kleju .....	5
Plamy pleśni .....	6
Warto wiedzieć! .....	7
Jak usunąć plamy z jedzenia z mebli skórzanych? .....	8
Plamy z czekolady i dżemu .....	9
Plamy z masła i tłuszczu .....	10
Plamy z jajek i mleka .....	11
Plamy z musztardy i ketchupu .....	12
Plamy z herbaty i kawy .....	13
Plamy z piwa i likieru .....	14
Plamy z wina i soku z buraków .....	15
Jak usunąć nietypowe plamy z tapicerki skórzanej? .....	16
Plamy z atramentu i długopisu .....	17
Plamy ze szminki i pudru .....	18
Plamy z lakieru i krwi .....	19
Warto wiedzieć! .....	20
Plamy z błota i pleśni .....	21
Plamy z papierów i gumy do żucia .....	22
Plamy z moczu i wymiotów .....	23
Jak dbać o meble drewniane i skórzane? .....	24
Pielęgnacja mebli drewnianych .....	25
Pielęgnacja mebli skórzanych .....	26



### **Jak usunąć oporne plamy z mebli różnego rodzaju?**

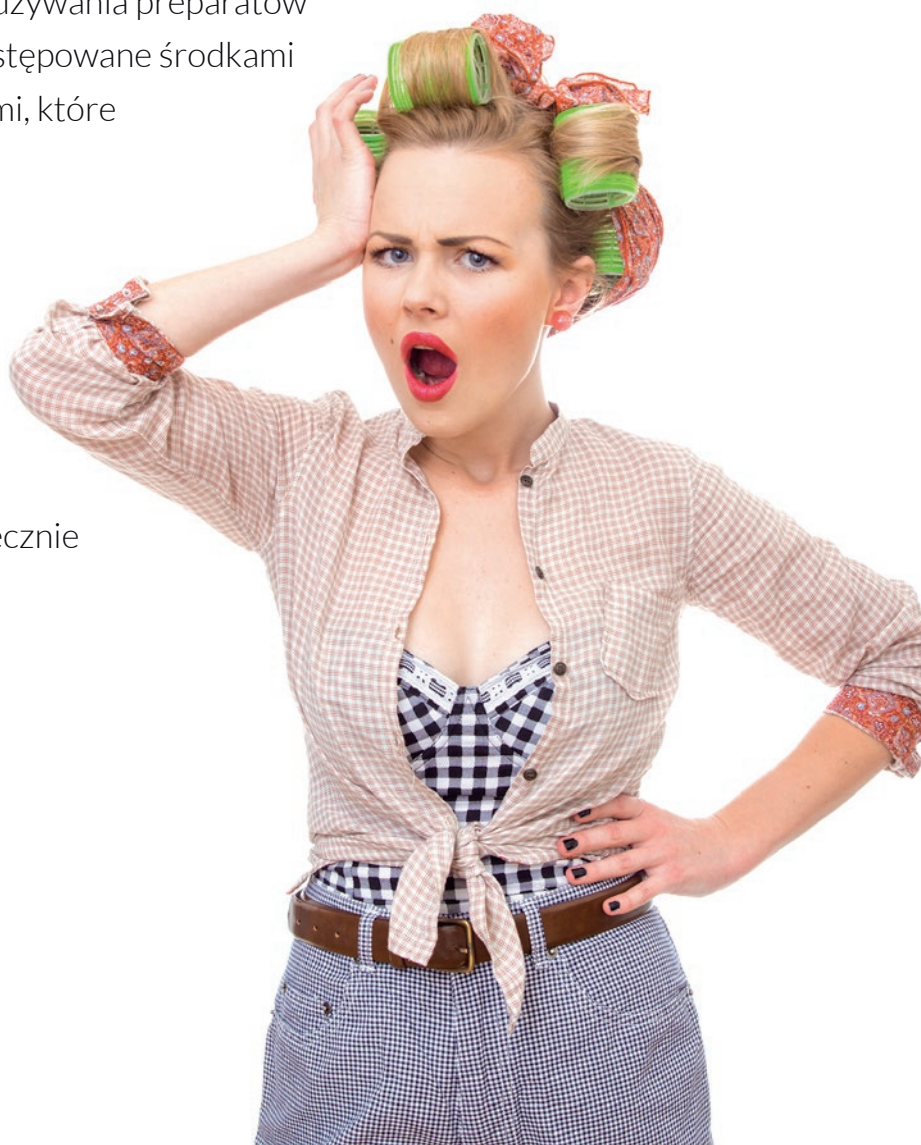
Pytanie to zapewne każdy wielokrotnie sobie zadawał, widząc nieestetyczne zbrudzenia na powierzchni drewnianej lub tapicerce skórzanej.

Meble niestety są narażone na różnego rodzaju zabrudzenia, a niektóre z nich bywają trudne do usunięcia. Wprawdzie na rynku dostępnych jest wiele skutecznych preparatów ułatwiających czyszczenie mebli drewnianych i skórzanych, jednak nie zawsze wiadomo, jak prawidłowo ich używać. Jeśli środki o silnym działaniu nie są właściwie stosowane, mogą powodować odbarwienie lub uszkodzenie powierzchni mebli.

Sposobów na usuwanie nawet najbardziej uciążliwych plam jest wiele, a czasami nie wymagają one używania preparatów czyszczących. Detergenty mogą być zastępowane środkami znajdującymi się w domu lub składnikami, które zawsze są w kuchni.

### **Zatem, czym i w jaki sposób czyścić meble?**

W niniejszym poradniku znajduje się kilka przydatnych wskazówek, jak skutecznie usunąć plamę, nie niszcząc drewnianej czy skórzanej powierzchni mebli.





## JAK USUNĄĆ PLAMY Z MEBLI DREWNIANYCH?



## PLAMY PO GORĄCYCH NACZYNIACH I ALKOHOLU

Przy usuwaniu tego rodzaju plam doskonale sprawdzi się samodzielnie przygotowany odplamiacz, który z łatwością można sporządzić w domu. Wystarczy zmieszać oliwę z oliwek z solą i całość nałożyć na plamę. Po około 3 – 4 godzinach należy wszystko dokładnie zetrzeć miękką, wilgotną ściereczką.



**Uwaga!** Alkohol ma bardzo negatywny wpływ na strukturę drewnianych mebli.

Dlatego, kiedy wyleje się na ich powierzchnię, należy go jak najszybciej wytrzeć, aby nie pozostawił trwałych plam, których usunięcie będzie możliwe tylko za pomocą specjalnych środków do konserwacji mebli.

## PLAMY PO ATRAMENCIE I KLEJU

Powierzchnie zabrudzone atramentem najlepiej czyścić przy pomocy wilgotnej ściereczki oraz płynu do naczyń rozcieńczonego wodą. Po usunięciu plamy czyszczoną powierzchnię drewnianą można przetrzeć sokiem z cytryny, dzięki czemu na meblach nie pozostanie najmniejszy ślad po zabrudzeniu.



Wylany klej należy natychmiast wytrzeć z powierzchni drewnianej, nie dopuszczając do jego zaschnięcia. W przeciwnym razie na meblu powstaną ślady, których usunięcie nie będzie możliwe bez uszkodzenia powierzchni. Po wytarciu kleju warto przetrzeć mebel miękką ściereczką nasączoną w oleju.

## PLAMY PLEŚNI

Plamy z pleśni powstałe na drewnianych meblach są trudne do usunięcia, a możliwe jest to tylko za pomocą nafty. Niestety powoduje ona matowienie czyszczonych powierzchni, dlatego tym sposobem można usuwać wyłącznie małe plamy z niewidocznych miejsc.



Do czyszczenia najlepiej wykorzystać wacik kosmetyczny delikatnie nasączony naftą. Na koniec, gdy wszystkie zabrudzenia zostaną usunięte, warto powierzchnię wypolerować, używając miękkiej, bawełnianej ściereczki.

### PAMIĘTAJ!

Nadmiar wody źle wpływa na drewniane powierzchnie, dlatego używaj tylko wilgotnych ściereczek.

Materiały, które służą do czyszczenia drewnianych mebli powinny być na tyle miękkie, aby nie rysowały powierzchni. Z kolei używane detergenty nie powinny być zbyt silne, ponieważ mogą powodować odbarwienia na drewnie.







## JAK USUNĄĆ PLAMY Z JEDZENIA Z MEBLI SKÓRZANYCH?



## PLAMY Z CZEKOLADY I DŻEMU

Zaschnięte resztki czekolady najlepiej usunąć za pomocą suchej, miękkiej szczoteczki, a pozostałe po niej brązowe plamy można zetrzeć wilgotną ściereczką z dodatkiem płynu do naczyń. Po czyszczeniu powierzchnię mebla należy przetrzeć mokrą ściereczką, a następnie wytrzeć do sucha.



Resztki dżemu pozostałego na meblu można usunąć za pomocą wilgotnej ściereczki lub ręcznika papierowego. Jeżeli powstała plama, należy ją zetrzeć mokrą szmatką nasączoną pyłem do mycia naczyń. Po usunięciu plamy mebel należy wytrzeć do sucha.

## PLAMY Z MASŁA I TŁUSZCZU

Najpierw, nadmiar masła należy jak najszybciej usunąć z mebla za pomocą wilgotnej ściereczki. Natomiast powstałe plamy znikną po zastosowaniu płynu do naczyń rozcieńczonego wodą, przy czym powierzchnię skórzaną należy czyścić za pomocą miękkiej szmatki. Po usunięciu plam mebel trzeba jeszcze dokładnie wytrzeć do sucha, tak aby nie pozostały na nim tłuste zacieki.



Sposób czyszczenia zależy od tego, czy tłuszcz był zimny czy gorący. W pierwszym przypadku postępuje się analogicznie jak przy usuwaniu plam z masła. Jeśli jednak tłuszcz był ciepły, najlepiej sprawdzi się miękka ściereczka namoczona w gorącej wodzie z dodatkiem detergentu. Po usunięciu plam z tłuszczu skórzaną powierzchnię koniecznie trzeba wytrzeć do sucha, zapobiegając w ten sposób powstaniu tłustych zacieków.

## PLAMY Z JAJEK I MLEKA

Nadmiar rozbitego jajka najpierw należy zetrzeć za pomocą suchego ręcznika papierowego. Pozostałe plamy można wyczyścić, używając wilgotnej ściereczki z dodatkiem płynu do naczyń. Po usunięciu plamy mebel musi zostać wytarty do sucha, co najlepiej uczynić przy pomocy ręcznika lub szmatki.



Rozlane mleko najpierw trzeba zetrzeć, najlepiej za pomocą suchego ręcznika papierowego. Pozostałe zaś plamy znikną po zastosowaniu detergentu rozcieńczonego ciepłą wodą. Plamy należy czyścić miękką ściereczką, a po ich usunięciu mebel powinien zostać wytarty do sucha, najlepiej ręcznikiem.

## PLAMY Z MUSZTARDY I KETCHUPU

Nadmiar musztardy i ketchupu należy zetrzeć za pomocą suchego ręcznika, najlepiej nie dopuszczając do ich zaschnięcia. Wówczas usunięcie zabrudzeń będzie znacznie trudniejsze.



Pozostałe plamy można już wyczyścić, stosując wilgotną ściereczkę nasączoną rozcieńczonym płynem do naczyń. Po usunięciu plamy mebel należy dokładnie wytrzeć do sucha przy pomocy szmatki lub ręcznika.

## PLAMY Z HERBATY I KAWY

Rozlaną herbatę oraz kawę należy jak najszybciej wytrzeć ręcznikiem papierowym, nie dopuszczając, by wniknęły w skórzaną tapicerkę mebla. Wówczas jej czyszczenie może być znacznie trudniejsze.



Natomiast powstałą plamę najłatwiej usunąć za pomocą ściereczki nasączonej ciepłą wodą z dodatkiem płynu do naczyń. Nadmiar wody koniecznie trzeba wytrzeć za pomocą suchego ręcznika.

## PLAMY Z PIWA I LIKIERU

Nadmiar piwa należy wytrzeć ręcznikiem papierowym, a pozostałe plamy usunąć za pomocą wody z niewielką ilością octu. Mebel musi być czyszczony tak długo, aż zostaną usunięte wszystkie zabrudzenia. Następnie myte miejsca należy jeszcze raz dokładnie przetrzeć szmatką nasączoną w ciepłej wodzie, a na koniec powierzchnię mebla trzeba dokładnie osuszyć.



Plamy z likieru należy usunąć jak najszybciej, ponieważ po wnikięciu w tapicerkę, powstaną trwałe zabrudzenia. Można do tego użyć ściereczki zamoczonej w letniej wodzie, przy czym nie ma konieczności stosowania żadnego dodatkowego detergentu. Po usunięciu plamy mebel wystarczy wytrzeć do sucha miękką szmatką lub ręcznikiem.

## PLAMY Z WINA I SOKU Z BURAKÓW

Namiar wylanego wina należy jak najszybciej wytrzeć za pomocą ręcznika papierowego, tak aby nie przeniknął on w głąb mebla. Pozostałe plamy skutecznie usunie płyn do naczyń rozcieńczony ciepłą wodą, którym będzie nasączona miękka ściereczka do czyszczenia. Na koniec mebel należy dokładnie wytrzeć do sucha przy pomocy bawełnianego ręcznika.



Plamę z soku z buraków należy usunąć jak najszybciej, aby trwale nie wniknęła w głąb skórnego materiału. W tym celu należy użyć wilgotnej, miękkiej ściereczki z dodatkiem płynu do naczyń. Następnie miejsce na czyszczonej powierzchni trzeba dokładnie wytrzeć, aby na skórze nie pozostała biała plama z płynu. Po usunięciu plamy mebel należy wytrzeć do sucha.





## JAK USUNĄĆ NIETYPOWE PLAMY Z TAPICERKI SKÓRZANEJ?



## PLAMY Z ATRAMENTU I DŁUGOPISU

Plamę z atramentu należy usunąć jak najszybciej, aby zapobiec jej zaschnięciu. Najlepiej uczynić to, stosując płyn do mycia naczyń i mokrą ściereczkę. Jednak równie dobrze sprawdzi się mokra ściereczka dodatkowo nasączona świeżym sokiem z cytryny. Po usunięciu zabrudzeń mebel musi zostać wytarty do sucha.



Na szczęście plamy z długopisu można z łatwością usunąć, bez konieczności używania silnych detergentów lub drogich specjalnych preparatów. W tym celu wystarczy użyć kwaśnego mleka lub soku z cytryny. Wystarczy nalać niewielką ilość składnika na wilgotną ściereczkę, a następnie przetrzeć zabrudzoną powierzchnię. Na koniec czyszczone miejsce trzeba jeszcze wytrzeć do sucha.

## PLAMY ZE SZMINKI I PUDRU

Plamy ze szminki powstałe na skórzanych meblach można usunąć za pomocą miękkiej ściereczki lub szczoteczki namoczonej w wodzie z dodatkiem płynu do naczyń. Zabrudzone miejsca trzeba czyścić, aż do usunięcia wszystkich plam. Aby na meblach nie zostały białe ślady po płynie do naczyń, czyszczoną powierzchnię należy przetrzeć wilgotną szmatką, a na koniec wytrzeć do sucha.



Nadmiar pudru najpierw należy usunąć za pomocą ręcznika papierowego. Pozostałe plamy skutecznie wywabi detergent rozcieńczony ciepłą wodą, którym nasączona będzie ściereczka. Na koniec czyszczone miejsca należy jeszcze dokładnie osuszyć za pomocą ręcznika lub szmatki. Tego rodzaju plamy zwykle nie sprawiają trudności i łatwo można je usunąć.

## PLAMY Z LAKIERU I KRWI

Najpierw nadmiar wylanego lakieru trzeba usunąć, najlepiej za pomocą namoczonej w ciepłej wodzie ściereczki. Plamy zaś znikną po zastosowaniu acetonu, który nie uszkodzi mebli. Resztki użytego środka czyszczącego należy zmyć wilgotną szmatką.



Plamę należy usunąć jak najszybciej, za pomocą ściereczki zamoczonej w zimnej wodzie z dodatkiem soli. Po usunięciu plamy skórzaną tapicerkę trzeba wytrzeć do sucha, używając miękkiej szmatki lub ręcznika.

### UWAGA!

Do czyszczenia plam z lakieru nigdy nie należy używać tradycyjnego zmywacza do paznokci, gdyż powoduje on powstawanie białych odbarwień na meblach. Aceton jest powszechnie używanym rozpuszczalnikiem i w takiej postaci powinien być stosowany do usuwania plam z lakieru.

Z kolei do usuwania plam z krwi nigdy nie należy używać gorącej wody, lecz zimnej, która skuteczniej je wywabi.



## PLAMY Z BŁOTA I PLEŚNI

Należy poczekać, aż błoto zaschnie, wówczas jego nadmiar można zetrzeć, używając miękkiej szczoteczki. Następnie, pozostałą plamę najlepiej usunąć za pomocą wilgotnej ściereczki. Jeżeli plamy są odporne na zmywanie wodą, z powodzeniem można zastosować rozcieńczony w niej płyn do naczyń. Po usunięciu plamy mebel trzeba wytrzeć do sucha.



Jeżeli plamy są stosunkowo „świeże” można usunąć je za pomocą wilgotnej ściereczki i wody utlenionej. Jeśli jednak ten sposób okaże się nieskuteczny, świadczy to o tym, iż pleśń wniknęła już w głąb mebla. Wówczas najlepiej usunąć ją za pomocą specjalistycznych środków, przeznaczonych do usuwania tego rodzaju zabrudzeń.

## PLAMY Z PAPIEROSÓW I GUMY DO ŻUCIA

Plamy z papierosów najlepiej usuwać przy pomocy octu rozcieńczonego wodą. Zabrudzenia należy dokładnie czyścić miękką ściereczką do momentu, aż wszystkie zostaną usunięte. Następnie dane miejsce trzeba dokładnie wytrzeć wilgotną szmatką namoczoną w ciepłej wodzie. Na koniec mebel musi zostać wytarty do sucha.



Niestety, gumę do żucia jest bardzo trudno usunąć z tapicerki. Na początek trzeba odkleić tyle gumy z powierzchni, ile tylko będzie możliwe. Pozostałe zaś resztki należy zamrozić, na przykład obkładając je kostkami lodu, do momentu, aż stwardnieją na tyle, że będzie można je wykruszyć. Jeśli na powierzchni mebla pozostanie plama, można ją usunąć za pomocą wilgotnej ściereczki z dodatkiem płynu do naczyń.

## PLAMY Z MOCZU I WYMIOTÓW

Plamy z moczu najlepiej usuwać za pomocą soli. Można ją nasypać bezpośrednio na plamę lub rozpuścić w wodzie, a następnie czyścić, używając miękkiej ściereczki. Jeżeli plamy nadal będą widoczne, wówczas należy użyć octu rozcieńczonego wodą. Po usunięciu plam mebel trzeba dokładnie wytrzeć do sucha.



Plamy z wymiotów najlepiej usunąć za pomocą wilgotnej szmatki z dodatkiem detergentu. Jeżeli jednak na meblu pozostaną jeszcze ślady, można je wywabić, za pomocą mieszanki wody z płynem do naczyń i solą. Po usunięciu plam powierzchnię trzeba jeszcze raz przetrzeć wilgotną ściereczką, tak aby usunąć wszystkie zabrudzenia. Na koniec mebel należy dokładnie wytrzeć do sucha.





## JAK DBAĆ O MEBLE DREWNIANE I SKÓRZANE?



## PIEŁĘGNACJA MEBLI DREWNIANYCH

Aby meble drewniane wyglądały estetycznie przez długi czas, niezbędna jest ich prawidłowa pielęgnacja.

- Ponieważ drewno łatwo ulega odbarwieniu, nie należy stawiać naczyń bezpośrednio na powierzchni mebli.
- Drewno ulega odbarwieniu również pod wpływem nieodpowiednich detergentów.
- Drewno źle reaguje na wodę, dlatego powierzchnię mebli należy czyścić suchą lub wilgotną ściereczką, a nadmiar wody zawsze szybko ścierać.
- Do czyszczenia należy używać wyłącznie miękkiej szmatki, ponieważ szorstkie mogą pozostawić rysy na powierzchni drewna.
- W przypadku pojawienia się rys lub zadrapań można natrzeć powierzchnię wazeliną, pozostawiając na kilkanaście godzin, po czym wypolerować.
- Dla zabezpieczenia powierzchni stosuje się środki zawierające wosk i olej, które nadadzą meblom połysk.
- Należy używać środków konserwujących osobnych dla drewna naturalnego, lakierowanego, bejcowanego, woskowanego, olejowanego i fornirowanego – w przeciwnym razie powierzchnia może ulec odbarwieniu.
- Środki ochronne i konserwujące należy nakładać tylko na oczyszczoną powierzchnię, aby brud nie wniknął w głąb drewna.
- Dla dodatkowej ochrony drewna można stosować środki antystatyczne, zabezpieczające przed nadmiernym osiadaniem kurzu na powierzchni mebli.

## PIEŁĘGNACJA MEBLI SKÓRZANYCH

Aby meble skórzane wyglądały estetycznie przez długi czas, niezbędna jest ich prawidłowa konserwacja.

- Meble skórzane należy zawsze ustawiać z dala od miejsc nasłonecznionych i grzejników, ponieważ ciepło i intensywne światło może uszkodzić tapicerkę.
- Przynajmniej raz na 6 miesięcy meble skórzane należy konserwować za pomocą specjalnego mleczka lub kremu, dzięki czemu tapicerka będzie miękka i odporna na pęknięcia.
- Wszelkie zabrudzenia należy usuwać przy użyciu specjalnych środków przeznaczonych do skóry lub sposobami z użyciem środków właściwych dla niej.
- Zadrapania i rysy koniecznie należy zabezpieczyć odpowiednim środkiem impregnującym.
- Należy unikać stosowania środków zawierających alkohol, rozpuszczalnik, amoniak i naftę, które mogą zniszczyć skórzaną tapicerkę.
- W celu uniknięcia poważnych uszkodzeń tapicerki, wszelkie zabrudzenia należy natychmiast usuwać suchą szmatką, nie dopuszczając do ich zaschnięcia i wniknięcia w głąb skóry.
- Meble skórzane należy regularnie odkurzać miękką antystatyczną szmatką.
- Aby nie zniszczyć tapicerki, meble skórzane należy czyścić wyłącznie miękką szmatką, która nie pozostawi zarysowań.

Redakcja serwisu [meblemix.pl](http://meblemix.pl) nie ponosi odpowiedzialności w przypadku zniszczenia lub trwałego uszkodzenia mebli spowodowanego ich nieodpowiednim czyszczeniem.



36-002 Jasionka,  
Wólka Podleśna 440 L  
tel.: **+48 518 184 528**,  
fax: **+48 17 86 111 71**  
e-mail: **info@meblemix.pl**  
[meblemix.pl](http://meblemix.pl)